



РОССИЙСКИЙ СОЮЗ
ПРОМЫШЛЕННИКОВ
И ПРЕДПРИНИМАТЕЛЕЙ



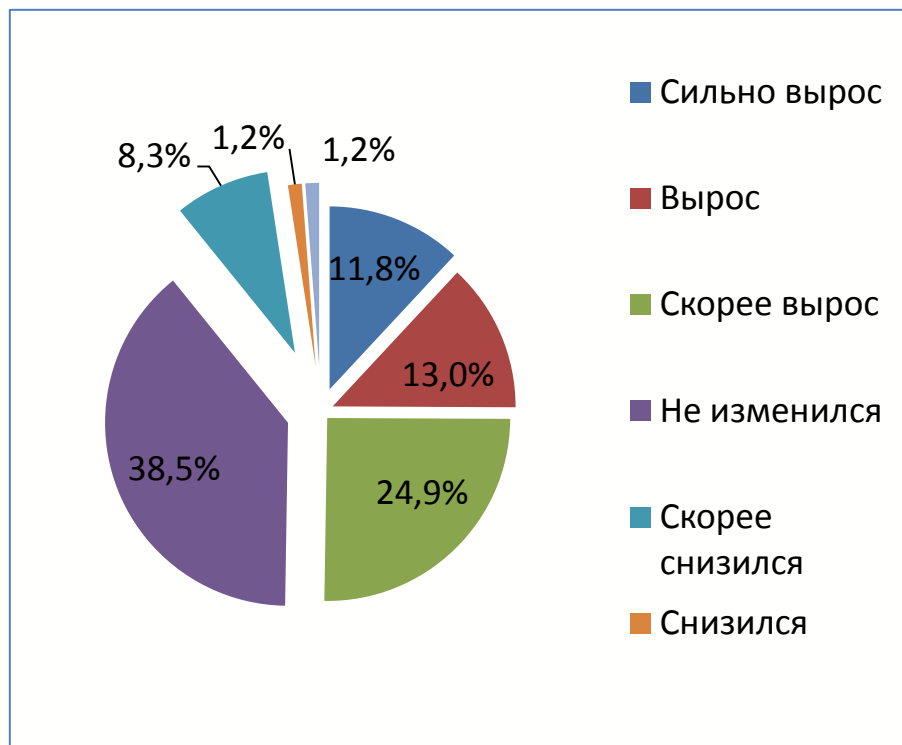
НЕДЕЛЯ
РОССИЙСКОГО
БИЗНЕСА
2013

Ежегодная налоговая конференция «Налоговая система России: перспективы для российского бизнеса»

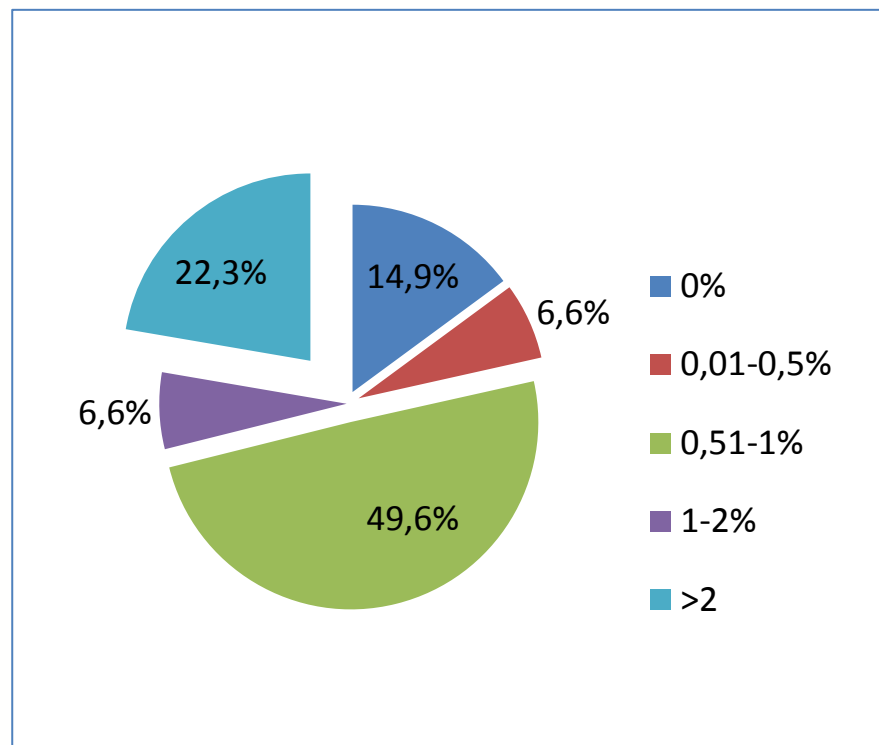
Президент РСПП А.Н. Шохин

18 марта 2013 г.

Уровень налоговой нагрузки за последние два года

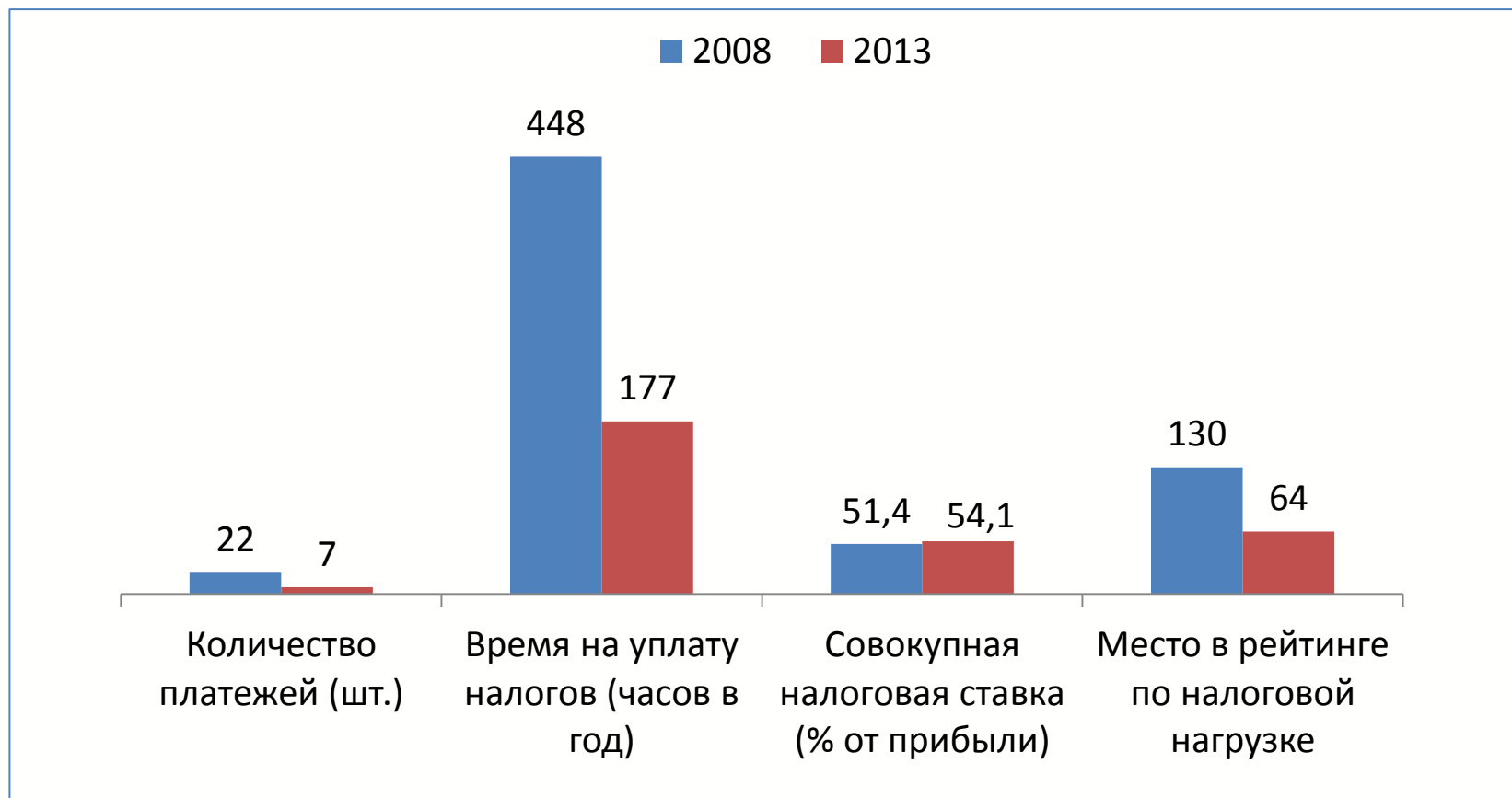


Доля расходов на обязательное страхование ответственности владельцев опасных объектов в выручке



По данным опроса РСПП

Уровень налоговой нагрузки и ее компоненты по данным рейтинга Doing Business



Предложения по совершенствованию фискальной и административной нагрузки

1

- Четкие формулировки и целевые значения уровня фискальной нагрузки

2

- Пересмотреть тарифы обязательного страхования ответственности владельцев опасных объектов

3

- Отказаться от логики, что налоговые стимулирующие механизмы и налоговые льготы уменьшают ресурсы государства

Предложения по совершенствованию фискальной и административной нагрузки

1

- Участие бизнеса в подготовке и экспертизе проектов нормативных правовых актов и стратегических документов в налоговой сфере

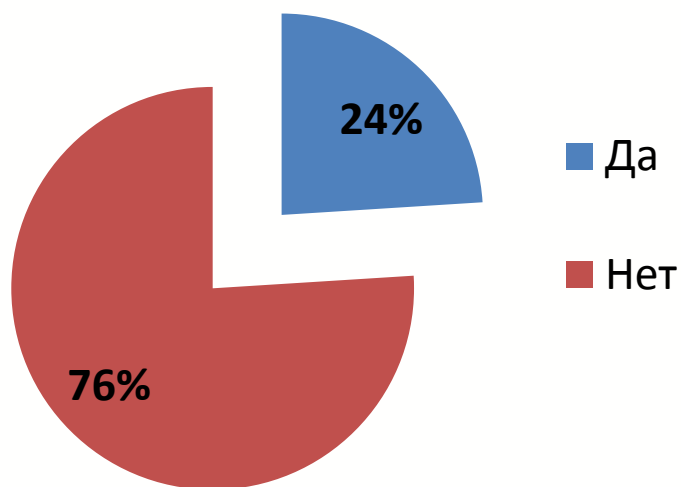
2

- Снятие избыточной нагрузки на бизнес при решении задачи привлечения квалифицированных кадров в регионы

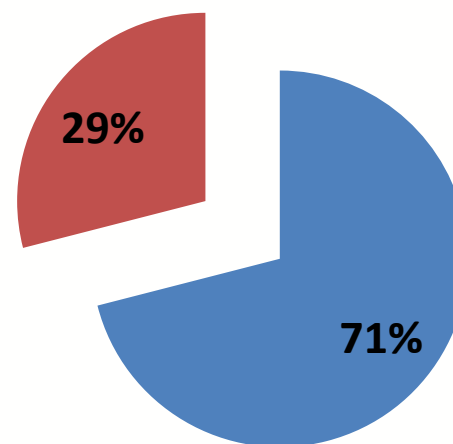
3

- Совершенствование механизма контроля за трансфертным ценообразованием

**Осуществляет ли компания
расходы по найму жилья для
специалистов?**



**Необходимо ли внесение
поправок в законодательство по
вопросу отнесения на
себестоимость затрат по найму
жилья для работников?**



Предложения по совершенствованию фискальной и административной нагрузки

1

- Участие бизнеса в подготовке и экспертизе проектов нормативных правовых актов и стратегических документов в налоговой сфере

2

- Снятие избыточной нагрузки на бизнес при решении задачи привлечения квалифицированных кадров в регионы

3

- Совершенствование механизма контроля за трансфертным ценообразованием